

בנין 6

| דירה | קומה |
|------|------|
| 6 | -1 |
| 4 | -2 |

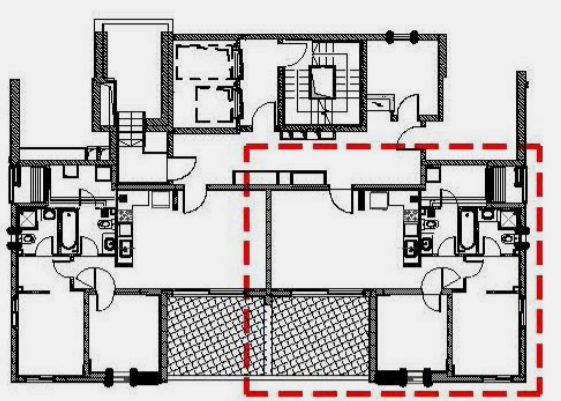
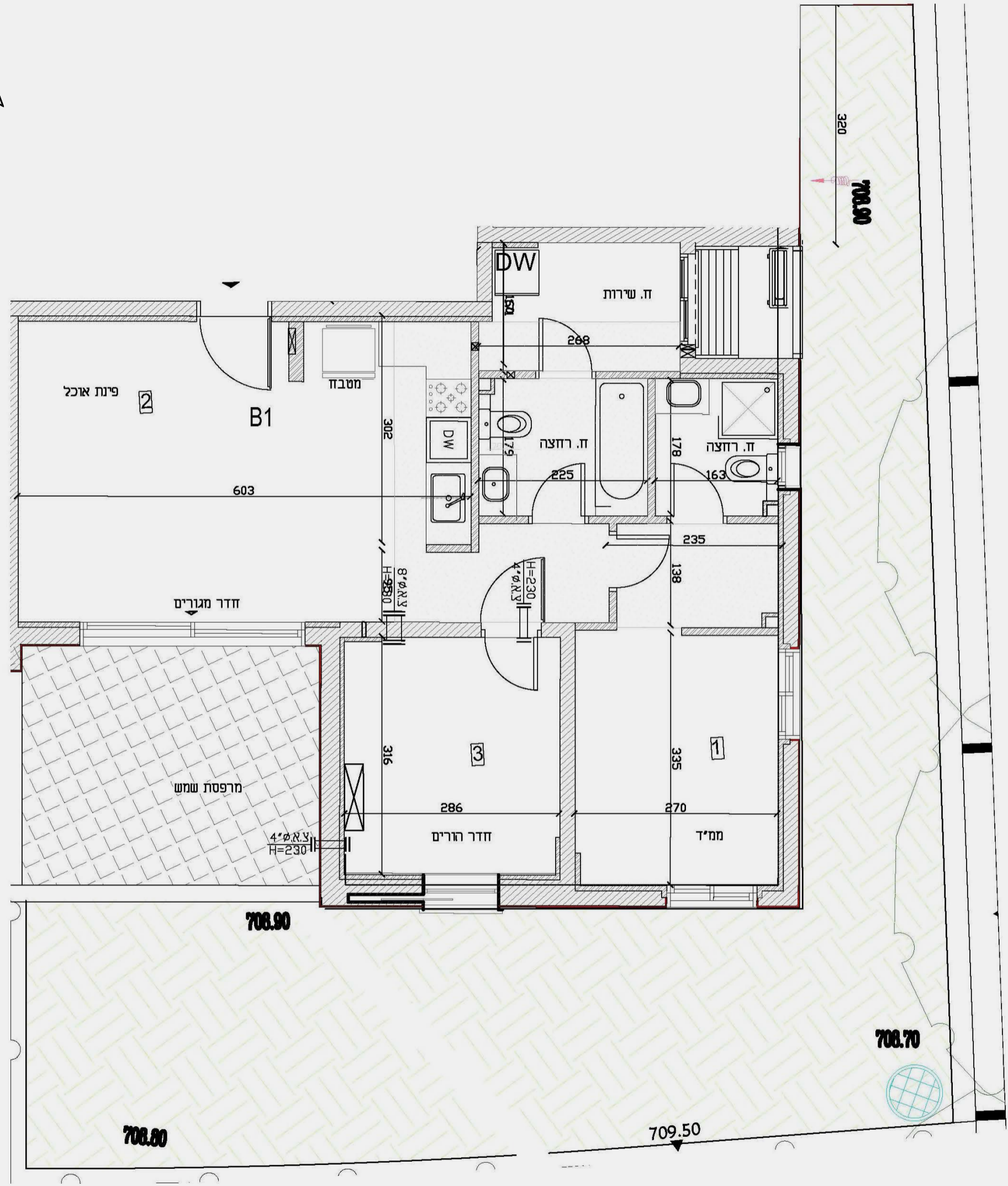
בנין 7

| דירה | קומה |
|------|------|
| 6 | -1 |
| 4 | -2 |

בנין 8

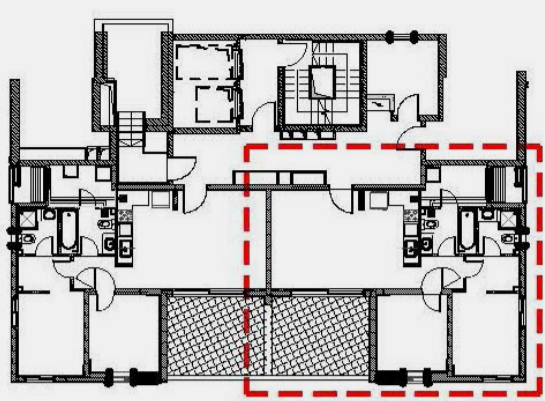
| דירה | קומה |
|------|------|
| 4 | -1 |

יתכנו שינויים לפי דרישת הרשויות ו/או החלטות החברה. את החברה יחייבו רק תכניות המכר והמפרט הסופיים, שעליהם יחתמו החברה והרוכשים. תכניות המכירה כוללות פרטי ריהוט ומוצרי חשמל - להמחשה בלבד - שאינם כוללים בממכר.



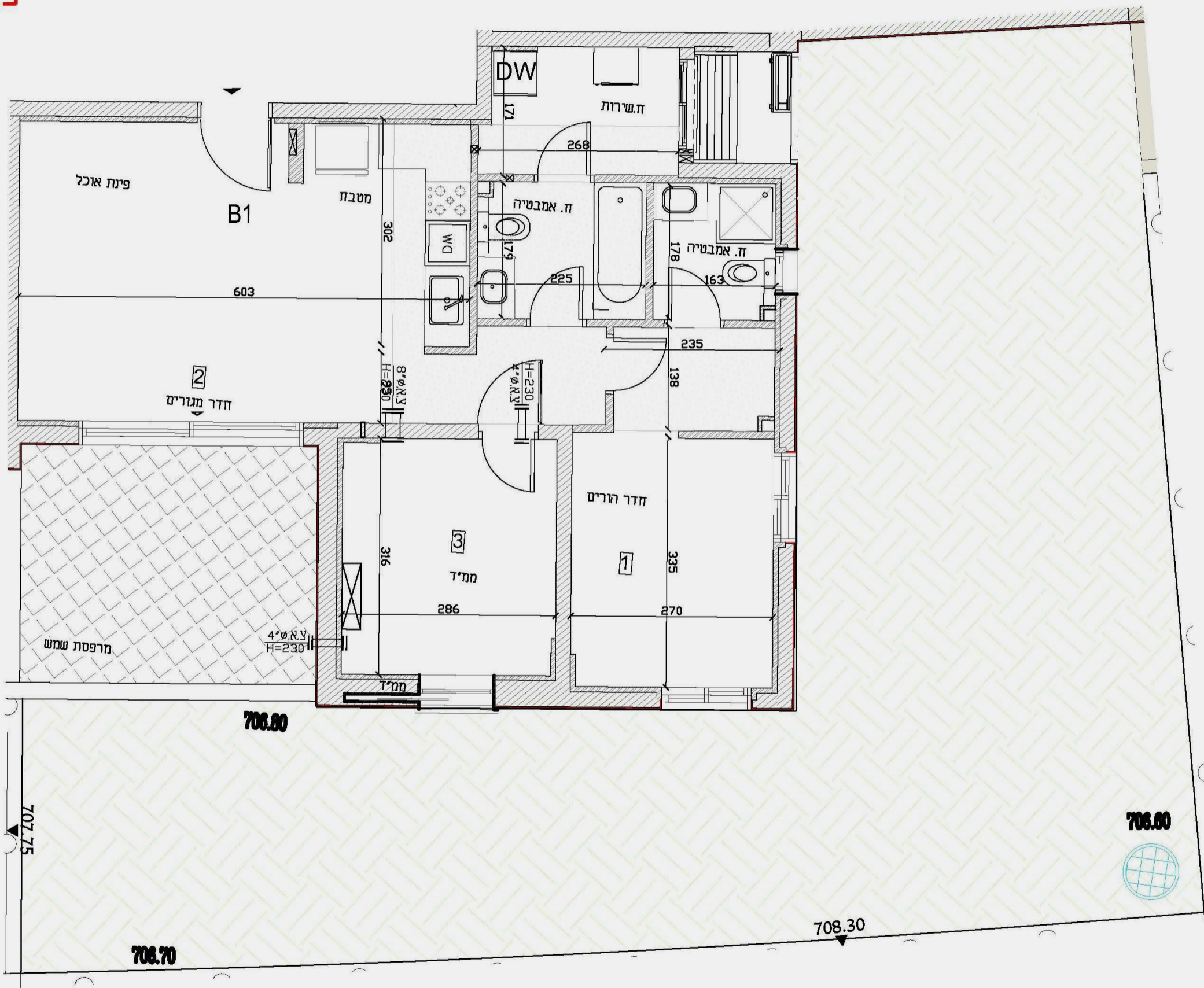
בנין 6

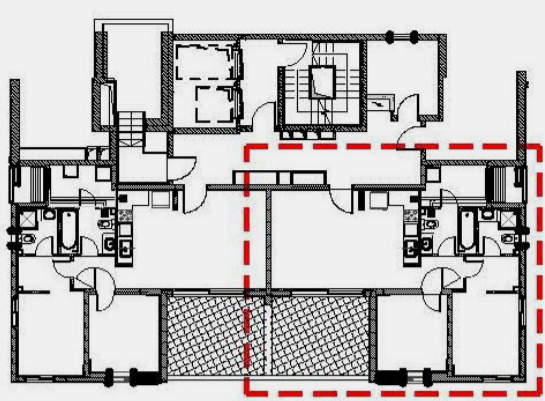
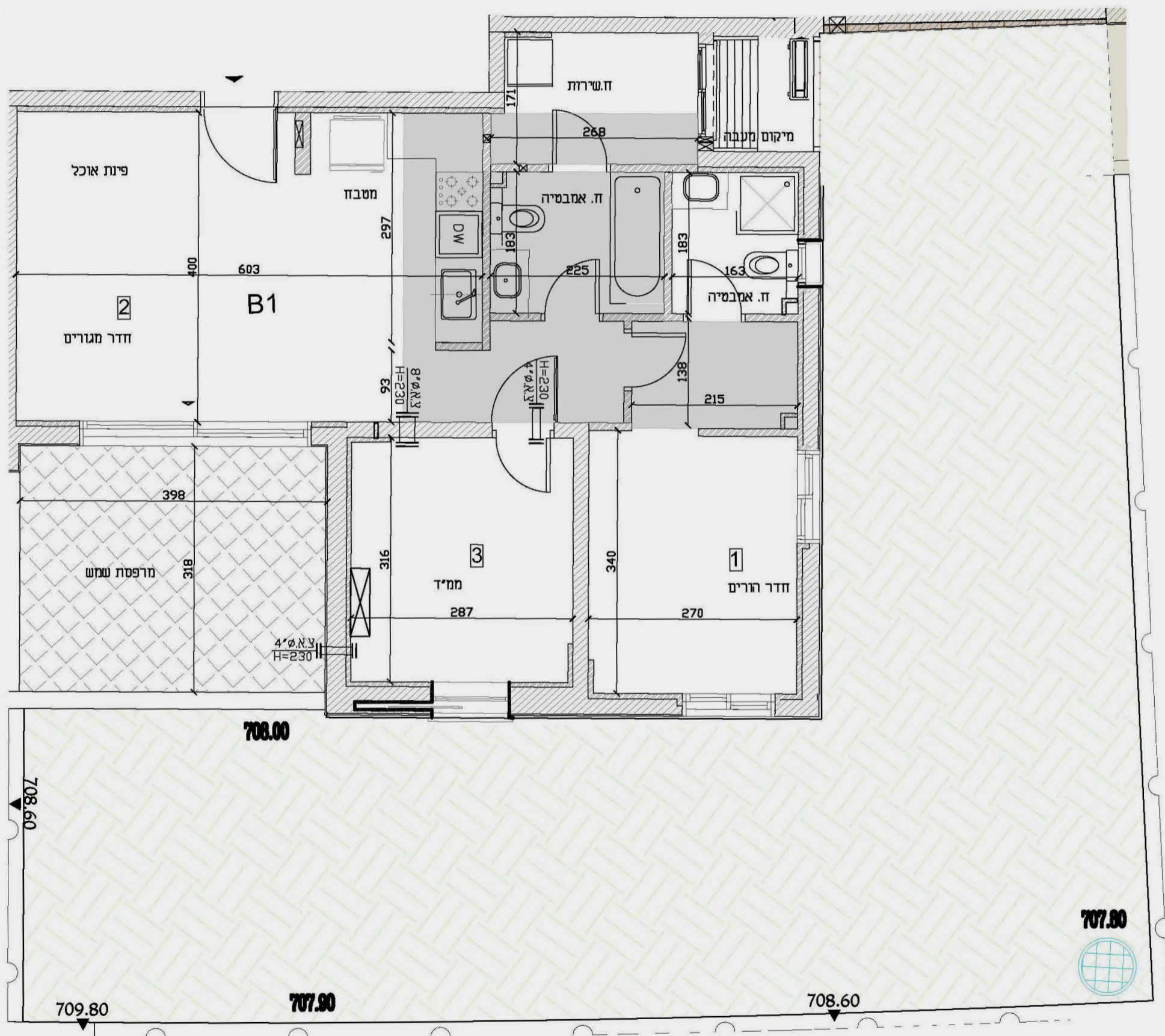
| דירה | קומה |
|------|------|
| 2 | -3 |



בנין 7

| דירה | קומה |
|------|------|
| 2 | -3 |





בנין 8

| דירה | קומה |
|------|------|
| 2 | -2 |